

Trinkwasser Rohrsanierungen –  
ohne bauliche **Maßnahmen**  
und viel **kostensparender**

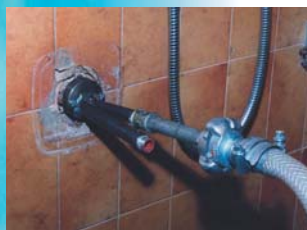
LSE-SYSTEM™ – das weltweit erfolgreichste Rohr-Innensanierungs-System im Gebäude.

Und «Trinkwasser» hat wieder seinen Namen verdient!





**Inkrustierte und vom Rost angefressene Rohrleitungen stellen Hauseigentümer, Liegenschaftsverwaltungen, Gewerbe und Industrie seit Jahren immer wieder vor große Probleme.**



Das Problem

**Rostwasser** und

zunehmende **Korrosion** führt zu

**Wasserschäden im Gebäude**



Verstopfte Armaturen und Ventile. Verfärbtes Wasser. Leistungs- und Druckabfall bis hin zur vollständigen Korrosion der Rohre und somit der Zerstörung des Leitungsnetzes sind das große Problem.

Je nach Wasserqualität können die ersten Schadenanzeichen bereits 2 – 5 Jahre nach Inbetriebnahme der Installation auftreten. Spätestens aber nach 10 – 15 Jahren ist das Problem praktisch in allen Bereichen akut.



Bisher gab es in solchen Fällen nur noch eine Möglichkeit – Komplett-sanierung des ganzen Rohrnetzes. Verbunden mit erheblichen und äusserst unangenehmen Umtrieben, baulichen Massnahmen mit Schmutz, Lärm und gar mehrwöchigen Wasserunterbrüchen. Teilweise sogar Unbewohnbar- und Unbenutzbarkeit der Räume und – massive Kosten. Einfach unzumutbar für alle Betroffenen.

**LSE-SYSTEM™ -Sanierungen erfüllen die gesetzlichen Vorschriften!**

Die Lösung

# Gebäude Rohr- Innensanierung LSE-SYSTEM™

Seit 1987 wird das System in tausenden von Objekten weltweit erfolgreich eingesetzt. Kein anderes Rohr-Sanierungs-Verfahren kann vergleichbare und sichere Erfahrungswerte vorweisen.

- **Tiefere Kosten und viel kürzere Sanierungszeiten!**

Klare Planungsgrundlagen und Erfahrungswerte ermöglichen eine sehr genaue Kalkulation und Sanierungsdauer. Offizielle Prüfanalysen belegen außerdem die Sicherheit dieses anerkannten Systems. Die hohen Kosten für eine Auswechslung der Rohrleitung bleiben erspart.

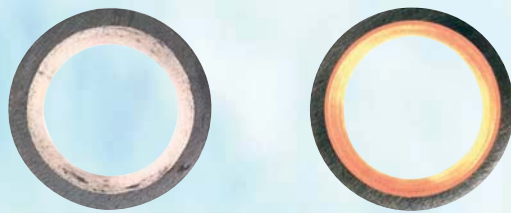
Die **LSE-SYSTEM™-Sanierungskosten** kommen im Idealfall bis zu **75% günstiger** als herkömmliche Verfahren und die **Sanierungsdauer** ist im Vergleich zur Neuinstallation durchschnittlich **10 x kürzer**.

- **Absolut keine baulichen Maßnahmen!**

Kein Durchbohren von Böden und Aufspitzen von Wänden. Kein Entfernen von Einbaumöbeln und kein Aus- und Einräumen der Räumlichkeiten. Im Klartext – keine Baustelle, praktisch kein Lärm und kaum Umtriebe. Sämtliche Räume bleiben während der ganzen Sanierung bewohn- und benutzbar.

LSE-SYSTEM™

Gebäude Rohr-Innensanierung –  
die einzigartige, bewährteste  
und ausgereifteste Technologie



Wegweisend und  
weltweit führend

# Die Sanierung

Dank modernster Technik werden die zu sanierenden Rohre mit **Spezialanlagen von innen gereinigt, getrocknet und anschließend neu beschichtet**. Mit unseren Anlagen beschränken sich die Lärm- und Schmutzmissionen auf ein absolutes Minimum.

Die komplette Rohrreinigung erfolgt durch ein Korrund/Luft-Gemisch von innen und ist unabhängig von den eingebauten Rohrmaterialien.

Nach der Reinigung erhält das Rohr eine nahtlose Innenbeschichtung als Korrosionsschutz. Dieses Beschichtungsmaterial – auf Epoxydharzbasis – wurde gezielt auf die Bedürfnisse und Anforderungen von Wasserleitungen, insbesondere Trinkwasserleitungen, entwickelt und erbringt sogar eine nachweisliche Verbesserung der Wasserqualität.

Das Verfahren eignet sich für Nennweiten zwischen 10 und 150 mm Innendurchmesser. Auch Winkel und Verzweigungen sind für dieses System kein Problem. **Das System ist flexibel und somit auch überall einsetzbar.**

Geeignet für den Einsatz verschiedenster Rohrmaterialien wie Eisen, Kupfer, Guss, Blei, Asbest-Zement usw.

Die Rohre sind wieder neuwertig und das Rohrleitungsnetz erhält nach der Sanierung eine **Neuwert-Garantie** und wird von Versicherungen als Rohrsanierung anerkannt.

**24 Stunden später** können die Rohrinstallationen **wieder in Betrieb** genommen werden.

## Patente und Prüfberichte



Seit 1987, als das LSE-SYSTEM™ im Markt eingeführt wurde - und auch schon in den Jahren zuvor, liefen die unterschiedlichsten Tests und Prüfungen. Heute ist das gesamte Verfahren in allen wirtschaftlich relevanten Staaten

patentiert. Eigene Prüfungen, von LSE-SYSTEM AG in Auftrag gegebene Studien und eine Reihe von staatlichen und wissenschaftlichen Untersuchungen führten zu zahlreichen Gutachten, die das LSE-SYSTEM™ in seiner Einzigartigkeit und seiner optimalen Eignung bestätigen.

Nachfolgend die wichtigsten Prüfzeugnisse:

- DVGW Arbeitsblatt W 270
- DVGW-Prüfzeugnis / KTW-Empfehlungen
- Universität Bonn/DVGW-Arbeitsblatt W 270 (Labor und Feldversuch bestanden)
- Hygiene-Institut Gelsenkirchen DVGW AB W 270 Prüfungsverfahren nach W 545
- SVGW-Prüfzeichen
- Bundesamt für Gesundheitswesen der Schweiz, Zulassung erhalten
- NSF Standard 61 für Nordamerika und Kanada (Kalt- und Heißwasser)
- LPM Baustoffprüfungen nach 5 Jahren und nach 10 Jahren
- National Test Laboratory NTL, gültig für USA
- WRC England, Zulassung erhalten
- Bundesamt für Lebensmittelforschung Österreich, Zulassung erhalten
- Verschiedene produktspezifische Untersuchungen, bei verschiedenen staatlichen Institutionen, geprüft und zugelassen.
- Zulassung und Prüfzeugnis für Frankreich 2002

# Das Gebäude Rohr-Innensanierungs-System mit einzigartigen Vorteilen

- **Keine baulichen Maßnahmen**
- **Wesentlich kürzere Sanierungszeiten**
- **Markant tiefere Kosten**
- **Sämtliche Räume bleiben während der ganzen Sanierung problemlos bewohnbar**
- **Neuwert-Garantie auf alte Rohre**
- **Modernste und ausgereifte Technologie**
- **Flexibel und überall einsetzbar dank objektspezifischer Anpassung**
- **Einzigartige, bewährte, wegweisende und weltweit führende Technologie**
- **Das meist angewendete und erfolgreichste Rohr-Innensanierungs-System – weltweit**
- **LSE-SYSTEM™-Sanierungen erfüllen weltweit die gesetzlichen Vorschriften!**

Die LSE-SYSTEM AG ist das erste Unternehmen, welches über die Technologien verfügt, sämtliche Rohre im Gebäude von innen zu sanieren.

**Auszug** aus dem **Prüfbericht** vom **Schweizerischen «Bundesamt für Gesundheitswesen»** in Bern, **Abteilung Lebensmittelwissenschaft**, datiert vom 16. Juni 2000.

... Für die Plattentests wurde ein für Konservendosen festgelegtes Vorgehen angewendet. In Anbetracht der strengen Bedingungen, unter denen die Tests durchgeführt wurden, sowie der erhaltenen Ergebnisse und der in der Schweiz geltenden Grenzwerte für Lebensmittel-Lacke, kommen wir zum Schluß, dass der Lack «LSE 001-NA Epoxyharz» von ausgezeichneter Qualität ist und problemlos für den vorgesehenen Zweck (Kontakt mit Trinkwasser) verwendet werden kann...



## Guter Wasserhygiene verpflichtet – seit Generationen



Die dritte Generation steht bereits in den Startlöchern

Unsere Familie ist bereits seit 1980 und mittlerweile mit beiden Söhnen in der zweiten Generation als Heizungs-, Sanitär- und Dienstleistungsunternehmen tätig, die dritte Generation steht bereits in den Startlöchern und kann ihren ersten Einsatz kaum abwarten.

Stets legen wir auf die Anwendung modernster Techniken sowie kompromisslos kundenorientiertes Arbeiten höchsten Wert. Die vielfältigsten Kundenanfragen und Problemstellungen forderten dabei immer wieder unsere Kreativität und Flexibilität. Engagiert und qualitätsbewusst stellen wir immer unsere Zuverlässigkeit, den partnerschaftlichen Service sowie die Kundennähe in den Vordergrund all unserer Dienstleistungen.

Den entscheidenden Erfolgsfaktor unseres Unternehmens sehen wir in unseren hoch qualifizierten Mitarbeitern, welche über eine langjährige Praxis verfügen. Und nur so denken wir, kann man seinen Kunden immer die optimalen Lösungsansätze bieten. Dabei planen wir ganzheitlich über die Bereiche Sanitärtechnik, Heizungsbau und Rohrsanierung hinweg.

Das von uns angewandte Sanierungskonzept erfüllt bereits seit über 25 Jahren höchste Qualitätsansprüche – durch seine stetige Weiterentwicklung entspricht es einem hohen Technikstand und bietet so die Grundlage zur Erreichung der Ziele Kundengewinnung und Kundensicherung sowie den Aufbau unserer Serviceteams.



Sonne Haustechnik GmbH & Co. KG, Dornhofstr. 32, D-63263 Neu-Isenburg  
Tel. +49 61 02 - 30 18 93 oder 81 51 82, Fax + 49 61 02 - 81 50 49  
[www.sonnehaustechnik.com](http://www.sonnehaustechnik.com), E-Mail: [info@sonnehaustechnik.com](mailto:info@sonnehaustechnik.com)